



## LA LAPONIE EN TOUTE BEAUTÉ VACANCES D'HIVER 2012



### Jour 1

Arrivée à l'aéroport de Rovaniemi

Transfert privé à votre chalet à Ounasvaaran Pirtti à 3 km du centre-ville de Rovaniemi

Quatre nuitées dans un chalet avec petit-déjeuner

### Jour 2

*Matin : Safari de rennes (durée 2 heures 30 minutes)*

Transfert en voiture à la ferme de rennes. Une fois sur place votre guide vous racontera tous les secrets du fonctionnement d'une ferme d'élevage de rennes. Vous serez également initié à l'art de nourrir les rennes, les atteler et conduire un traîneau à rennes. Une collation et des boissons chaudes seront offertes durant votre safari au coeur d'une forêt enneigée.

### Jour 3

*Soir : Safari de nuit en motoneige à la recherche des aurores boréales (durée 3 heures)*

Après le dîner votre guide viendra vous chercher à votre chalet pour une immersion totale dans les grandes étendues enneigées du cercle polaire. Après une heure de route, un stop autour d'un feu ouvert sera apprécié et une boisson chaude sera offerte dans l'attente de voir les aurores boréales danser dans le ciel.

### Jour 4

*Après-midi : Excursion huskies. Visite de la ferme des huskies. Safari de huskies (durée 3 heures)*

Vous serez transférés à la ferme des huskies en voiture pour un safari en traîneau à chiens au coeur des champs enneigés. Le safari en traîneau à chiens dure environ 1h45 min. Le safari prend fin à la ferme avec une boisson de fruits de bois chaud.

### Jour 5

Transfert privé à l'aéroport de Rovaniemi



Prix total par adulte : 790 euros

Possibilité demi-pension et guide francophone en sus

Ce prix n'inclut pas votre ticket d'avion à partir de la France





## SEMI-DETACHED HOUSE = TWO CABINS

### Downstairs 34.5 m<sup>2</sup> / apartment:

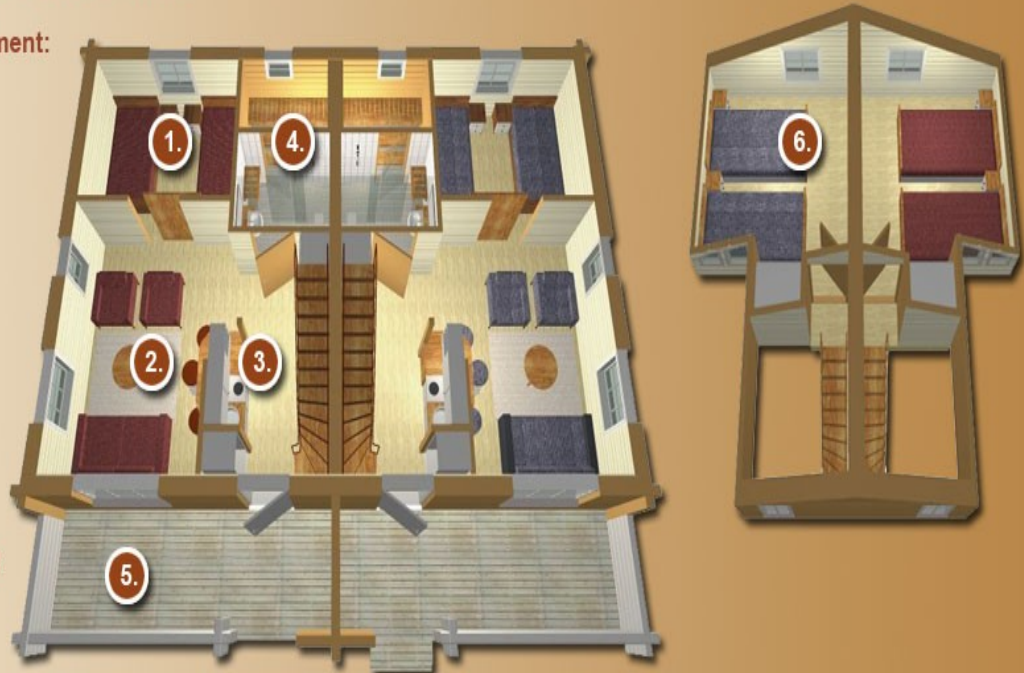
1. the bedroom has two beds that are each 105 cm wide
  - some bedrooms have two wallbeds
  - some apartments have a sofa bed in the living area
2. living room
3. kitchenette has
  - crockery
  - microwave oven
  - hob
  - fridge
  - coffee maker and kettle
4. toilet, shower and sauna
5. terrace

### Upstairs 10 m<sup>2</sup> / apartment:

6. the bedroom has two beds that are each 105 cm wide

### Facilities:

- television, telephone, internet connection
- linens, towels



Plan du chalet

- 1 – Chambre à coucher : 2 lits individuels (105 cm chacun)
- 2 – Séjour avec télévision, téléphone et connexion Internet
- 3 – Kitchenette équipée (four micro-ondes, plaques électriques, frigo, machine à café)
- 4 – Sauna et douche
- 5 – Terrasse
- 6 – Chambre à coucher à l'étage : 2 lits individuels (105 cm chacun)



Vue Extérieur du chalet



Intérieur du chalet



Restaurant

Ounasvaaran Pirtut est un complexe des chalets et une station excellemment équipé pour des activités sportives aussi bien pour les adultes que pour les enfants à 3 km du centre-ville de Rovaniemi

Cap Scandinavia Travel AB  
+33 (0)1 77 69 53 05  
[www.capscandinavie.com](http://www.capscandinavie.com)  
[info@capscandinavie.com](mailto:info@capscandinavie.com)

